

**UNIVERSIDAD DE EXTREMADURA
CENTRO UNIVERSITARIO DE PLASENCIA**

GUÍA DEL ESTUDIANTE



GRADO EN DIRECCIÓN Y ADMINISTRACIÓN DE EMPRESAS

GRADO DE ENFERMERÍA

GRADO EN INGENIERIA FORESTAL Y DEL MEDIO NATURAL

GRADO EN PODOLOGÍA

Curso 2021-2022

Centro Universitario de Plasencia

Este documento pretende darte la información necesaria para que te desenvuelvas en el Centro Universitario de Plasencia (CUP) y en tu titulación a lo largo del curso 2021/2022.

Tendrás a tu disposición información sobre dónde consultar los horarios, las fichas de las asignaturas incluyendo a los profesores responsables, temario, metodología, criterios de evaluación... Además, podrás ver cómo se organiza el CUP y obtendrás información de interés sobre la Universidad de Extremadura (UEx) de manera que puedas saber a quién o a dónde recurrir en caso de que tengas alguna duda o trámite.

Seguro que este documento te resulta muy interesante. ¿Te animas a leerlo?
¡Vamos!

CONTENIDO

<u>NORMATIVAS UNIVERSITARIAS</u>	4
<u>CONVOCATORIA DE EXÁMENES</u>	5
<u>TECNOLOGÍA A TU ALCANCE</u>	6
<u>INFORMACIÓN COMPLEMENTARIA</u>	7
<u>TE INTERESA SABER...</u>	8
<u>ACCESO A INFORMACIÓN DE INTERÉS</u>	10
<u>ORGANIGRAMA DEL CENTRO</u>	11
<u>PLANOS DEL CENTRO</u>	12

Comenzamos con un poco de...

NORMATIVAS UNIVERSITARIAS

Estarás de acuerdo en que para jugar a cualquier juego es muy importante conocer sus reglas. En nuestra Universidad las reglas vienen definidas por una serie de normativas que pueden ser muy útiles en algunos momentos: ¿quieres conocerlas? Puedes leerlas todas clicando en su nombre.

1. Normativa reguladora del progreso y la permanencia de estudiantes en la UEx

Algunas cosas a destacar son:

- Si eres de nuevo ingreso deberás superar, al menos, una de las asignaturas matriculadas para poder continuar con tus estudios. Si, por circunstancias excepcionales, no has podido superar ninguna asignatura en tu primer curso, puedes solicitar continuar a la Comisión de Permanencia.
- Tienes seis convocatorias para superar cada asignatura, más una convocatoria extraordinaria cuando te falte menos del 25% de los créditos para terminar tu grado.
- La calificación de “No presentado” no consume convocatoria.

2. Normativa de evaluación

Esta normativa ha cambiado muy recientemente. Revísala, te dejamos algunos aspectos importantes:

- Existen dos modelos de evaluación: la continua y la global. En el programa de cada asignatura (Ficha 12) tendrás la información y requisitos para cada modalidad. Si quieres decantarte por la modalidad global tendrás que hacerlo en las cuatro primeras semanas del semestre correspondiente.
- En cada curso dispondrás de dos convocatorias de evaluación para cada asignatura. Cuando justifiques circunstancias excepcionales podrás solicitar, al Director del Centro, un adelanto extraordinario de la convocatoria. No podrás hacerlo en las asignaturas del segundo semestre de primera matrícula.
- El calendario de los exámenes con detalle de las fechas, horarios y lugares de celebración se publicará en la web del Centro en el apartado exámenes.
- El profesor publicará las calificaciones provisionales y tendrá un periodo de revisión.
- Si no estás de acuerdo con tu calificación después de la revisión podrás recurrir ante la dirección del Centro en los cinco días siguiente a la publicación de las calificaciones finales definitivas.
- Existe una evaluación por compensación, puedes consultar las condiciones en los artículos del 18 al 23 de la normativa.

3. Normativa de reconocimiento y transferencia de créditos

Si has cursado otra titulación universitaria, estudios superiores o tienes experiencia laboral consulta esta normativa para saber cómo es el proceso de reconocimiento de créditos. También se te podrán reconocer créditos por la participación en cursos de verano-otoño, actividades culturales, de cooperación o voluntariado, deportivas y de representación.

Participando en el Plan de Orientación al Estudiante (POE) podrán reconocerte hasta 1,5 créditos por curso académico, si participas los 4 cursos podrás obtener hasta 6 créditos ¿no te animas?

4. Acreditación de conocimiento de idiomas

Antes de que finalices tus estudios de Grado, sólo en el caso de las titulaciones de Administración y Dirección de Empresas y de Ingeniería Forestal y del Medio Natural, deberás acreditar tener las competencias en dominio de un idioma extranjero. Lo mejor es que consultes la normativa al respecto, pero como resumen debes cursar la optativa de inglés o acreditar un idioma.

Puedes consultar todas las normativas en:

<https://www.unex.es/organizacion/gobierno/vicerrectorados/vicealumn/normativas>

CONVOCATORIA DE EXÁMENES

Durante este curso, siguiendo el calendario oficial de la UEx, las tres convocatorias de exámenes serán: enero (11 al 29 de enero), mayo-junio (18 de mayo al 6 de junio) y junio-julio (20 junio al 8 de julio). No obstante, como ya te hemos comentado, por cada curso, sólo puedes presentarte a dos de ellas:

ASIGNATURAS DEL PRIMER SEMESTRE (6 de Septiembre al 21 de Diciembre)

- Los exámenes ordinarios de las asignaturas del 1^{er} semestre se realizan en la convocatoria de enero y en la convocatoria de junio-julio.
- Si quieres examinarte en la convocatoria de mayo-junio, deberás solicitar dicha convocatoria en los plazos establecidos, renunciando a la convocatoria de junio-julio.

ASIGNATURAS DEL SEGUNDO SEMESTRE (31 de Enero al 13 de Mayo)

- Los exámenes ordinarios de las asignaturas del 2^o semestre se realizan en la convocatoria de mayo-junio y en la convocatoria de junio-julio.
- Si quieres examinarte en la convocatoria de enero de las asignaturas del 2^o semestre no aprobadas en el curso anterior, tienes que solicitar dicha convocatoria en los plazos establecidos y renunciar a la convocatoria de mayo-junio o a la de junio-julio.

¿Sabes que hay una convocatoria oficial de exámenes en el mes de noviembre?

Sí, pero sólo podrás acogerte si te queda por finalizar el Trabajo Fin de Grado y un número de asignaturas que supongan un máximo de 18 créditos en 2ª o posteriores matrículas. Deberás presentar una solicitud dirigida al Director del Centro a través de registro, en la que solicitarás poder acogerte a esta convocatoria extraordinaria y realizar entrega del TFG en los plazos establecidos en esta misma convocatoria.

TECNOLOGÍA A TU ALCANCE

IDUEX Y PINWEB

Se trata del identificador y la contraseña necesarios para acceder a varios servicios web de la Universidad de Extremadura. Puedes solicitarla a través de la gestión de credenciales:

https://www.unex.es/organizacion/servicios-universitarios/servicios/siue/funciones/servicio_usuario/gestion-de-credenciales

CORREO ELECTRÓNICO

Desde la UEx te facilitamos un correo electrónico cuando te matricules. Es muy importante que sea el que utilices en todas tus gestiones universitarias. Para activarlo debes poner una contraseña a través de “gestionar tu cuenta” en la página <http://alumnos.unex.es>

*Previamente necesitarás el IDUEX y PINWEB.

PORTAL DE SERVICIOS

Podrás consultar toda la información de alumno (notas, becas, expediente, etc.) El acceso es con el IDUEX y PINWEB. pinweb/estudiantes

DIRECTORIO UEX

Tendrás acceso al correo electrónico y extensión de teléfono de tus profesores, personal de secretaría...

<https://www.unex.es/conoce-la-uex/directorio>

DESCÁRGATE LA NUEVA APP DE LA UEX

Te facilita el acceso a la información de interés para la comunidad universitaria. Una vez que te identifiques con tu correo y contraseña, accederás al área personal en la que encontrarás todos los servicios para estar al día sobre la UEx.

CAMPUS VIRTUAL

El Campus Virtual de la UEx es un servicio destinado al apoyo a la docencia, la comunicación y la colaboración entre la comunidad universitaria y los profesionales de diversos sectores. <http://campusvirtual.unex.es>

La explicación para acceder la tienes aquí: [acceso campus](#)

CARNÉ UNIVERSITARIO

Es una tarjeta identificativa con un chip procesador que te abre un mundo de posibilidades dentro y fuera del campus. Utilidades: Acreditación universitaria, acceso a bibliotecas, beneficios sociales (promociones, iniciativas, ventajas concertadas de la UEx, etc.) Vendrán a nuestro Centro para realizártela.

[Carné Universitario](#)

RED INALÁMBRICA (WIFI)

Conéctate a EDUROAM con tu IDUEX y PINWEB. Podrás acceder a la red wifi desde cualquier punto de los cuatro campus o de otras Universidades adscritas a EDUROAM.

[Acceso a EDUROAM](#)

PASAR POR LA BIBLIOTECA

La biblioteca universitaria es un Centro de Recursos de apoyo al aprendizaje y a la investigación que ofrece sus servicios a toda la comunidad universitaria.

<http://biblioteca.unex.es>

FIRMA/CERTIFICADO DIGITAL

En el CUP cada vez usamos menos el papel. La firma digital te será muy útil para dar validez a la firma en tus documentos y además puedes obtenerla en nuestro centro. Los pasos a seguir los tienes aquí: [Firma digital](#)

REDES SOCIALES

¿Quieres informarte de todo lo que pasa en el CUP? Conecta con nuestras redes sociales



Facebook: Centro Universitario de Plasencia-UEx Plasencia

Instagram: Plasencia_uex

Twitter: UExPlasencia



INFORMACIÓN COMPLEMENTARIA

DEPORTE

Podrás utilizar las instalaciones deportivas y participar en campeonatos, a través del Servicio de Actividad Física y Deportes de la UEx (SAFYDE).

www.unex.es/organizacion/servicios-universitarios/servicios/safyde

En el CUP tienes disponibles pistas de fútbol sala, baloncesto, voleibol y un gimnasio. Para poder acceder tienes que contactar con el técnico deportivo Chema Paniagua, su horario es:

Mañanas de 10 a 12 horas

Tardes de 16 a 20 horas

TORNEO DE DEBATE

Es una experiencia inigualable y altamente formativa que está, además, dotada con importantes premios para participantes y ganadores. ¿Te animas?

www.unex.es/debate

ACREDITACIÓN ECDL (EUROPEAN COMPUTER)

Tienes la posibilidad de acreditar los conocimientos de conceptos básicos de informática a nivel usuario.

<https://icdleurope.org/find-a-test-centre/spain/>

CERTIFICACIÓN DE COMPETENCIAS (CERTIUNI)

Como estudiante y futuro profesional, la incorporación de estas certificaciones a tu currículum supone un valor añadido a la hora de acceder al mercado laboral.

<https://www.fundacioncertiuni.com/>

CURSOS INTERNACIONALES DE VERANO

Seguro que has oído hablar de ellos; es una oportunidad para seguir formándote en áreas que te interesen

www.unex.es/verano

ACREDITACIONES DE INGLÉS, PORTUGUÉS Y ALEMÁN

La Universidad de Extremadura pone a tu disposición los medios necesarios para realizar estas pruebas que acrediten tus conocimientos en estos idiomas.

www.unex.es/relint

CURSOS DE PERFECCIONAMIENTO/TÍTULOS PROPIOS

Tienes una gran variedad a tu disposición, puedes consultarlos en:

www.unex.es/organizacion/secretariados/postgrado

TE INTERESA SABER...

ACTIVIDADES CULTURALES

Las aulas de teatro, música, danza, fotografía... te permiten desarrollar y compartir inquietudes y aficiones.

[Actividades culturales](#)

TIENDAS UNIVERSITARIAS

En nuestras tiendas oficiales se ofrece una gran variedad de productos oficiales de merchandising.

<https://www.zonauex.es/>

OFICINA UNIVERSIDAD SALUDABLE

La UEx es miembro de la Red Española de Universidades Saludables.

<https://www.unex.es/organizacion/servicios-universitarios/oficinas/universidadsaludable>

PORTAL DE EMPLEO

Puedes acceder al portal de empleo a través de este enlace:

www.unex.es/empleo

VOLUNTARIADO Y COOPERACIÓN

¿Eres una persona comprometida? Entonces puede interesarte ampliar información en el enlace: [Cooperación](#)

OFICINA PARA LA IGUALDAD

En nuestro Centro la persona de referencia es la profesora Raquel Mayordomo. Podrás ver todas las actividades que se realizan en este enlace: [Igualdad](#)

ATENCIÓN ADMINISTRATIVA

Además de en la secretaria del CUP, podrás consultar en la Sección de Información y Atención Administrativa (SIAA). Tienes su contacto e información en este enlace: [SIAA](#)

APOYO A LA INICIATIVA EMPRENDEDORA

La UEx cuenta con un Servicio de Apoyo a la Iniciativa Emprendedora (SAPIEM)

www.sapiem.es

OFICINA ORIENTACIÓN LABORAL

En el CUP contamos con una oficina de orientación laboral. La persona de contacto es Lola Alonso y su horario de 9 a 14 horas.

927427000 Ext. 52340
sexpepla@unex.es

ASISTENCIA RELIGIOSA CATÓLICA

El despacho del capellán D^o Jesús Fernández está abierto los miércoles de 11.30 a 14.00

Su contacto es:

669361470
pastoraluniversitaria@diocesisplascencia.org

CONSEJO DE ESTUDIANTES

Tu participación en la Universidad es un Derecho y un Deber. El Consejo de Estudiantes es el órgano de representación, consulta y deliberación de los estudiantes.

https://www.unex.es/conoce-la-uex/centros/educacion/consejo_alumnos

UNIDAD DE ATENCIÓN A ESTUDIANTES (UAE)

Desde la UAE te prestarán los siguientes servicios:

- Atención a la discapacidad.
- Atención a las necesidades específicas de apoyo educativo.
- Apoyo psicosocial.
- Asesoramiento psicopedagógico.

En el CUP podrás contactar con la oficina a través de las profesoras Ana Vicente (ADE e Ingeniería Forestal) y Leticia Martín (Enfermería y Podología)

www.unex.es/uae

RELACIONES INTERNACIONALES DE LA UEX (MOVILIDAD)

La UEx, a través del Vicerrectorado de Relaciones Internacionales, gestiona y promueve los principales programas de movilidad que te permitirán continuar estudios en diferentes Universidades españolas, europeas y americanas. En el CUP la responsable de relaciones internacionales es la secretaria académica, la profesora Leticia Martín.

Existen diversos programas:

El programa SICUE te permite formarte en otra Universidad española. Valencia, Barcelona, Madrid, Sevilla... ¿Cuál será tu próximo destino?

El programa ERASMUS te permitirá formarte en otra Universidad europea, con pleno reconocimiento en la UEx de los estudios cursados en destino. ¿Qué tal una estancia en Lisboa, París, Roma, Budapest o Praga? Además, también es posible realizar prácticas con el programa ERASMUS Prácticas.

Los campus de las Universidades más prestigiosas de Estados Unidos, México, Argentina, Chile o Brasil también te esperan. La UEx mantiene más de un centenar de convenios transatlánticos que harán posible vivir tu "sueño americano".

El "Punto de Información Internacional" de la UEx es un lugar de referencia destinado a ofrecer asesoramiento y apoyo a los estudiantes y profesores internacionales que lleguen a nuestra Universidad. Además, te informarán sobre las distintas modalidades de movilidad de la UEx.

www.unex.es/relint

BECAS Y AYUDAS AL ESTUDIO

Existen dos modalidades de becas: la de carácter general del Ministerio de Educación y la complementaria de la Junta de Extremadura. Ambas convocatorias contienen normas que regulan los requisitos mínimos para acceder a ellas. Lee atentamente las instrucciones antes de proceder a cumplimentar la petición online y especialmente comprueba su confirmación y envío.

Consulta la información y su contacto en la página web del Servicio de Becas

https://www.unex.es/organizacion/servicios-universitarios/servicios/servicio_becas/funciones/becas

BECAS QUERCUS+

Las becas UEx QUERCUS+ son un proyecto de movilidad que pretende ampliar los horizontes profesionales de estudiantes o recién titulados a través de estancias de formación práctica en empresas y organizaciones europeas.

Tienes toda la información en:

<http://www.becasquercusplus.net/index.php?page=2&idioma=es>

ACCESO A INFORMACIÓN DE INTERÉS

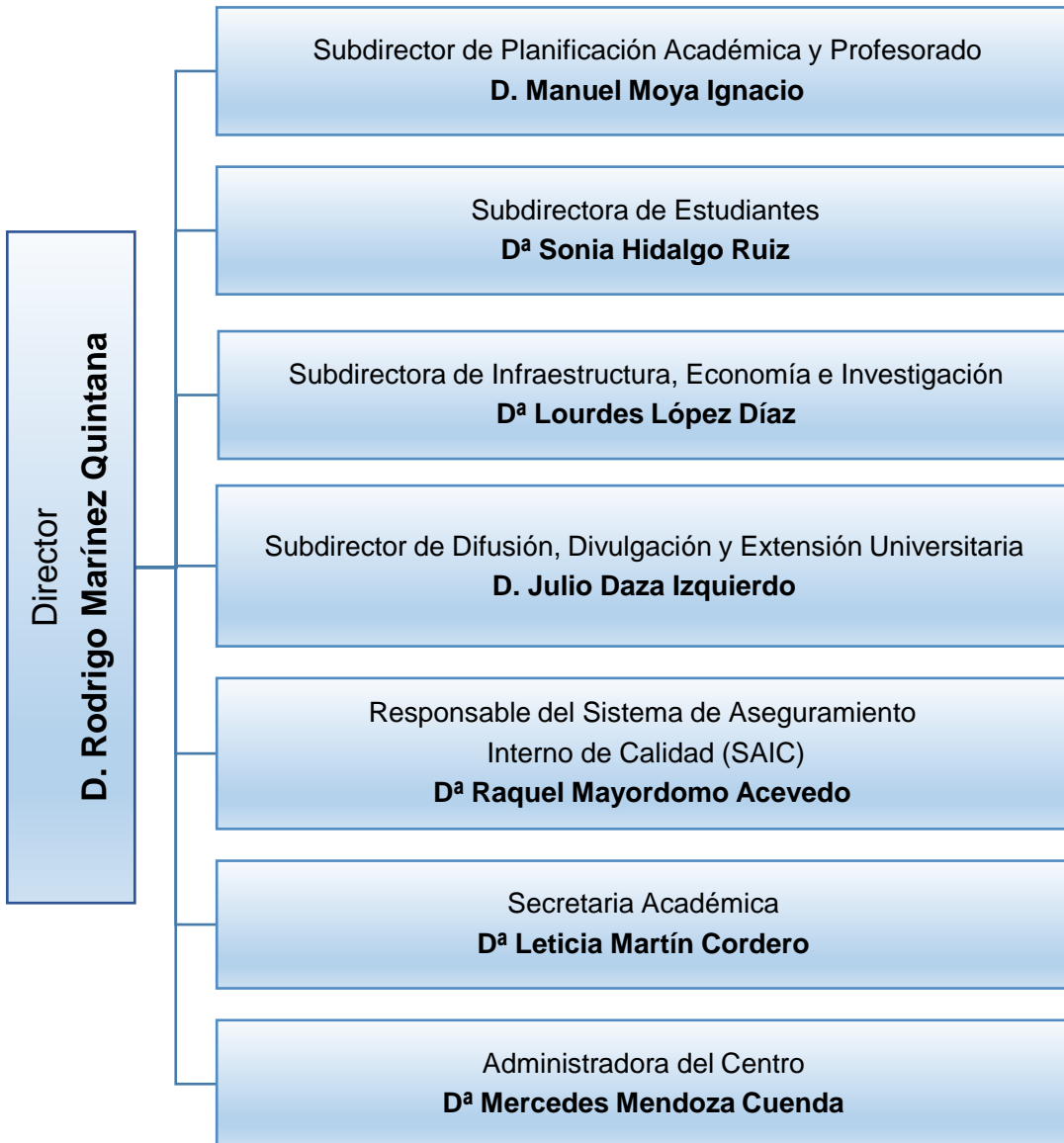
AGENDA DEL ESTUDIANTE/HORARIOS



PROGRAMAS DE LAS ASIGNATURAS (FICHAS 12)

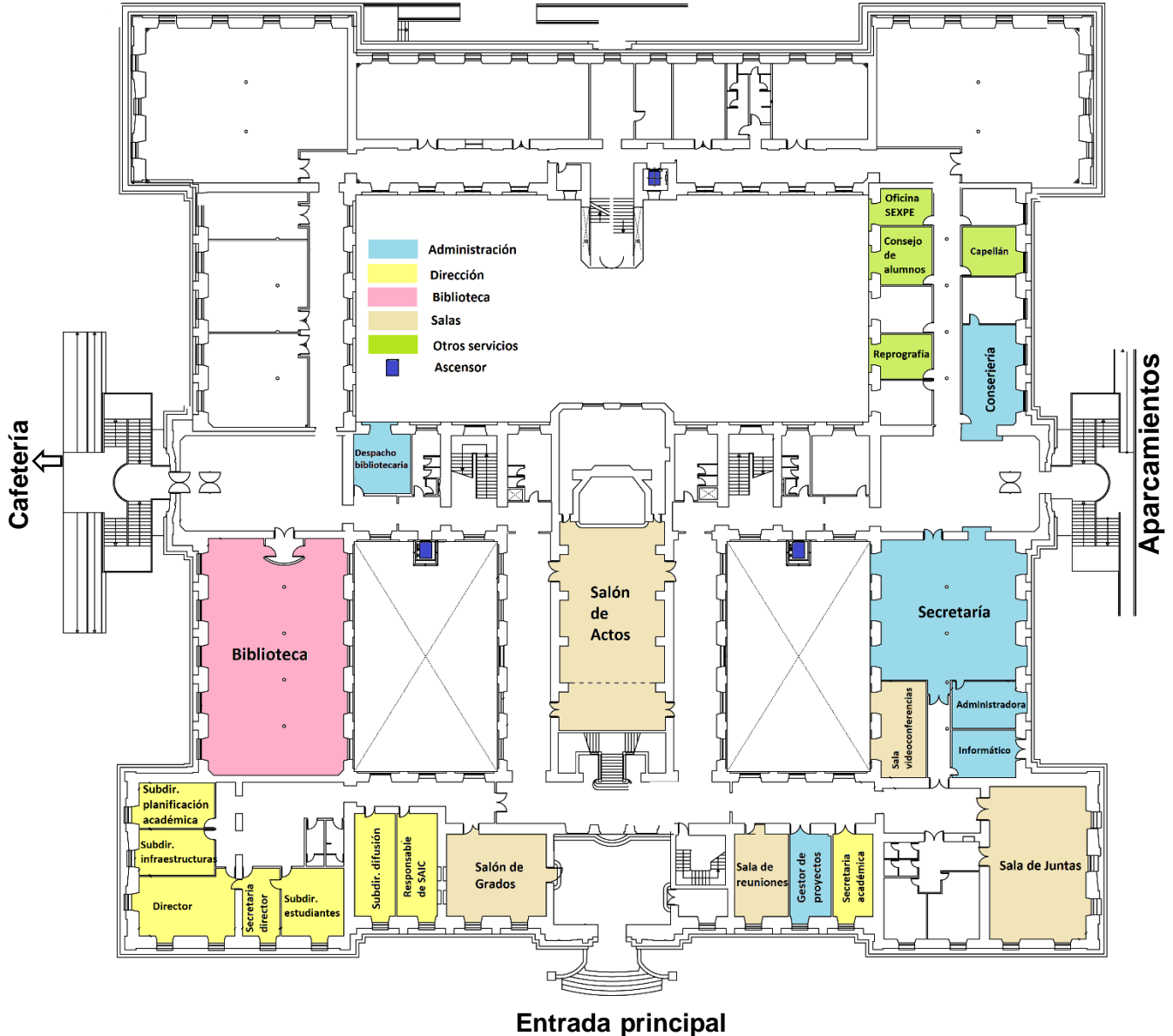


ORGANIGRAMA DEL CENTRO



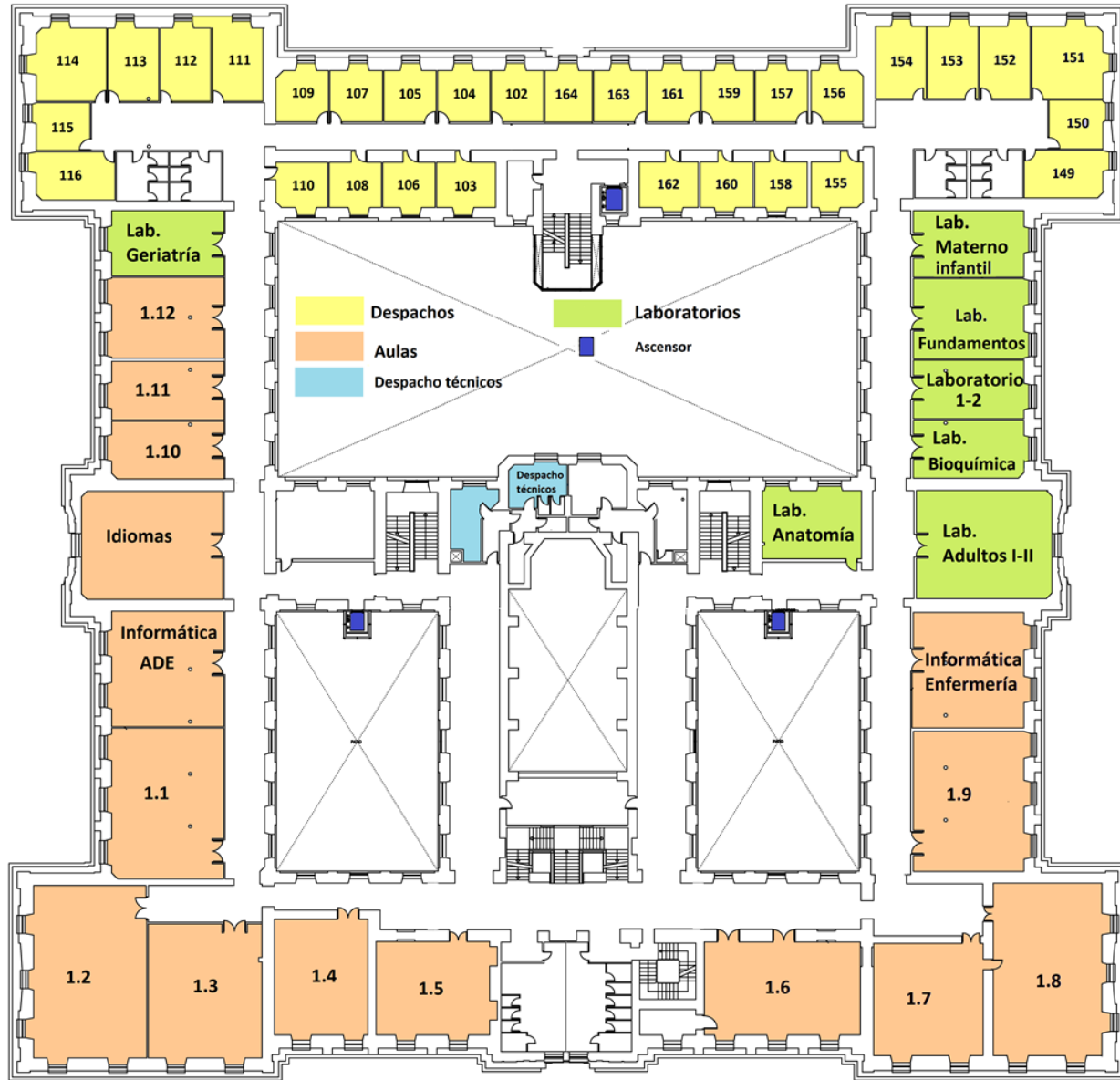
PLANOS DEL CENTRO

PLANTA BAJA: Dirección y Áreas



Director: Rodrigo Martínez Quintana
Secretaría de dirección: Puerto Pascual Maillo
Secretaría Académica- Coordinadora Programas de Movilidad: Leticia Martín Cordero
Responsable de SAIC: Raquel Mayordomo Acevedo
Subdir. Difusión, Divulgación y Extensión Universitaria: Julio Daza Izquierdo
Subdir. Estudiantes: Sonia Hidalgo Ruíz
Subdir. Infraestructura, Economía e Investigación: M ^a Lourdes López Díaz
Subdir. Planificación Económica y Académica: Manuel Moya Ignacio
Administradora del Centro: Mercedes Mendoza Cuenda

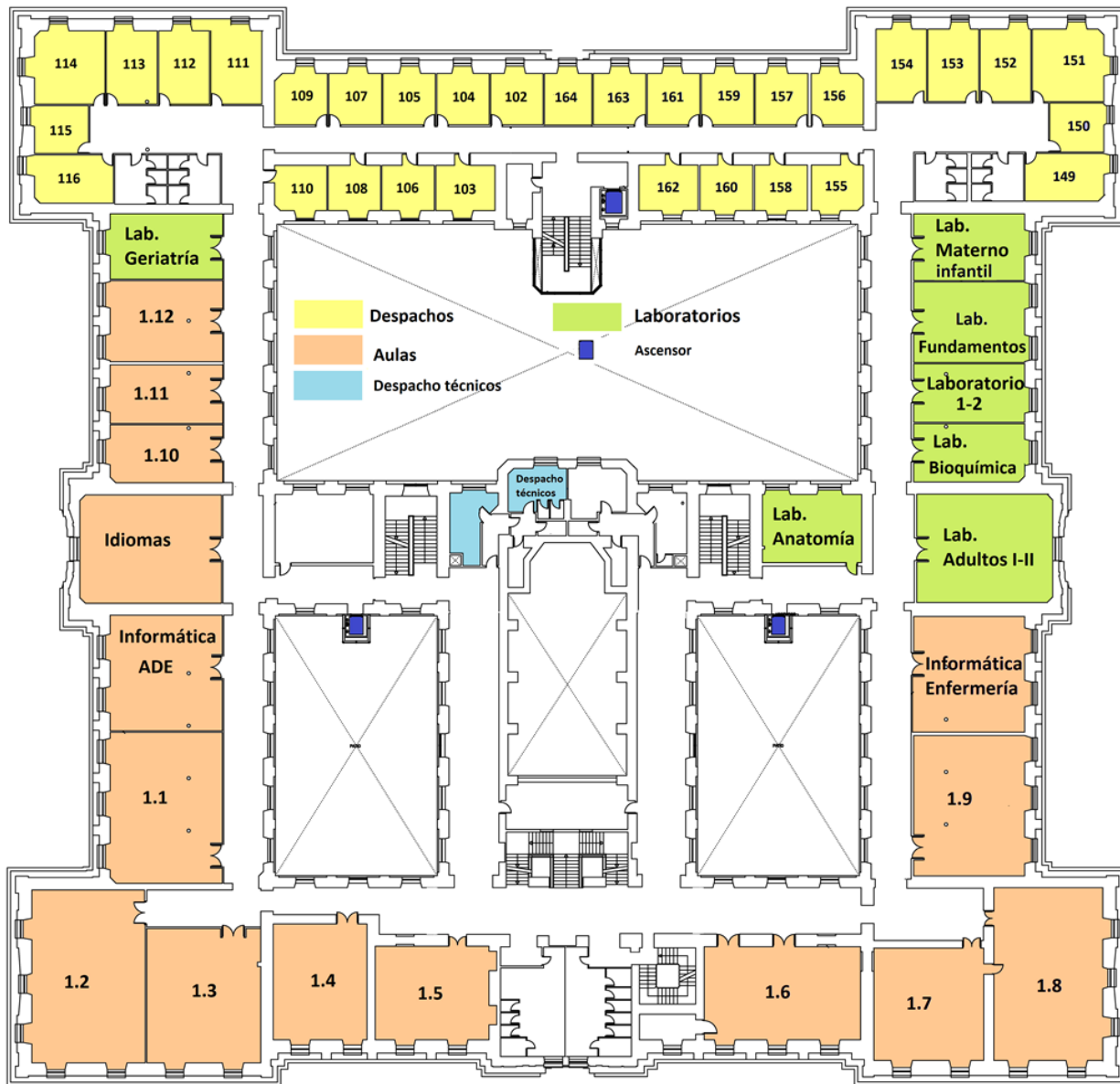
PLANTA 1ª: Grado en Administración y Dirección de Empresas (ADE)



Entrada principal

102: Carlos Pulido; Agustín Pavón	111: José Antonio Vega
105: Cristina Polo	112: Virgilio Telle; Marcial Herrero
106: Gema Lorenzo	113: Carmen Chaves; Patricia González
107: Ana Vicente	114: Sala profesores
108: Antonia de la Calle	115: Gemma Fuentes
109: Pilar Garzón	116: Francisco Rangel; Eva Pérez
110: Irene Sánchez	

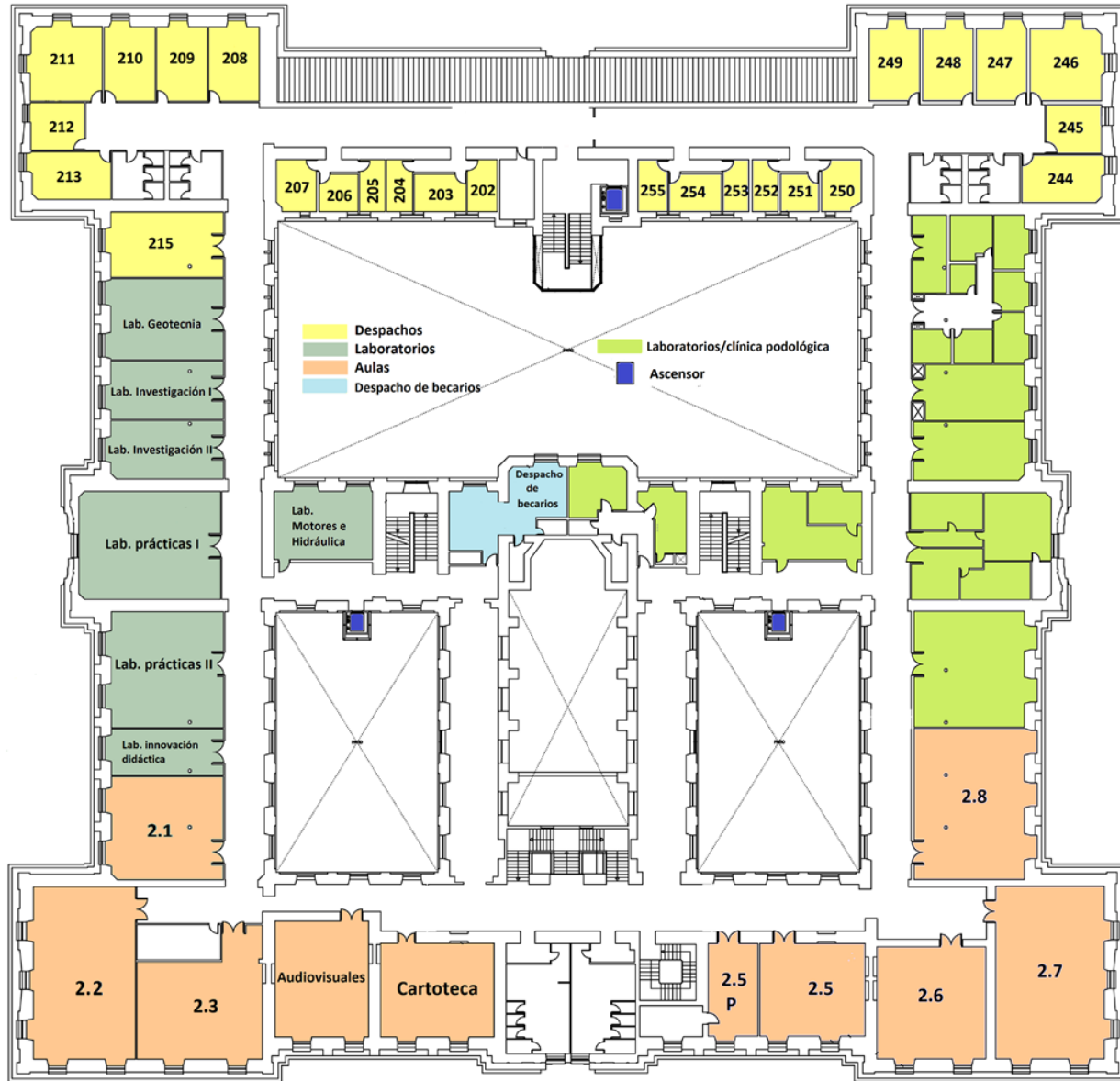
PLANTA 1ª: Grado en Enfermería



Entrada principal

149: Juan Francisco Morán; Nuria Bravo	157: Juan Redondo; Jesús Santos
150: Juan Fábregat; Daniel Leno	158: Pedro Gutiérrez; José Manuel Párraga
151: Vicente Robles; Adela Gómez; Belinda Basilio	159: Carolina Pérez
152: Paloma Pizarro; Rodrigo Martínez	160: Agustín Clemente; Sheila Díaz
153: Jesús M. Miranda; M ^a Valle Ramírez	161: Víctor Manuel Jiménez; Antonio Marcos
154: M ^a Jesús Arellano; Manuel Martí	162: M ^a Ángeles Gómez; J. Alberto Becerra
155: Silvia Rubio	163: Luis López; José Luis Bote
156: Miguel A. García; Leticia Martín	103: Jerónimo Luengo

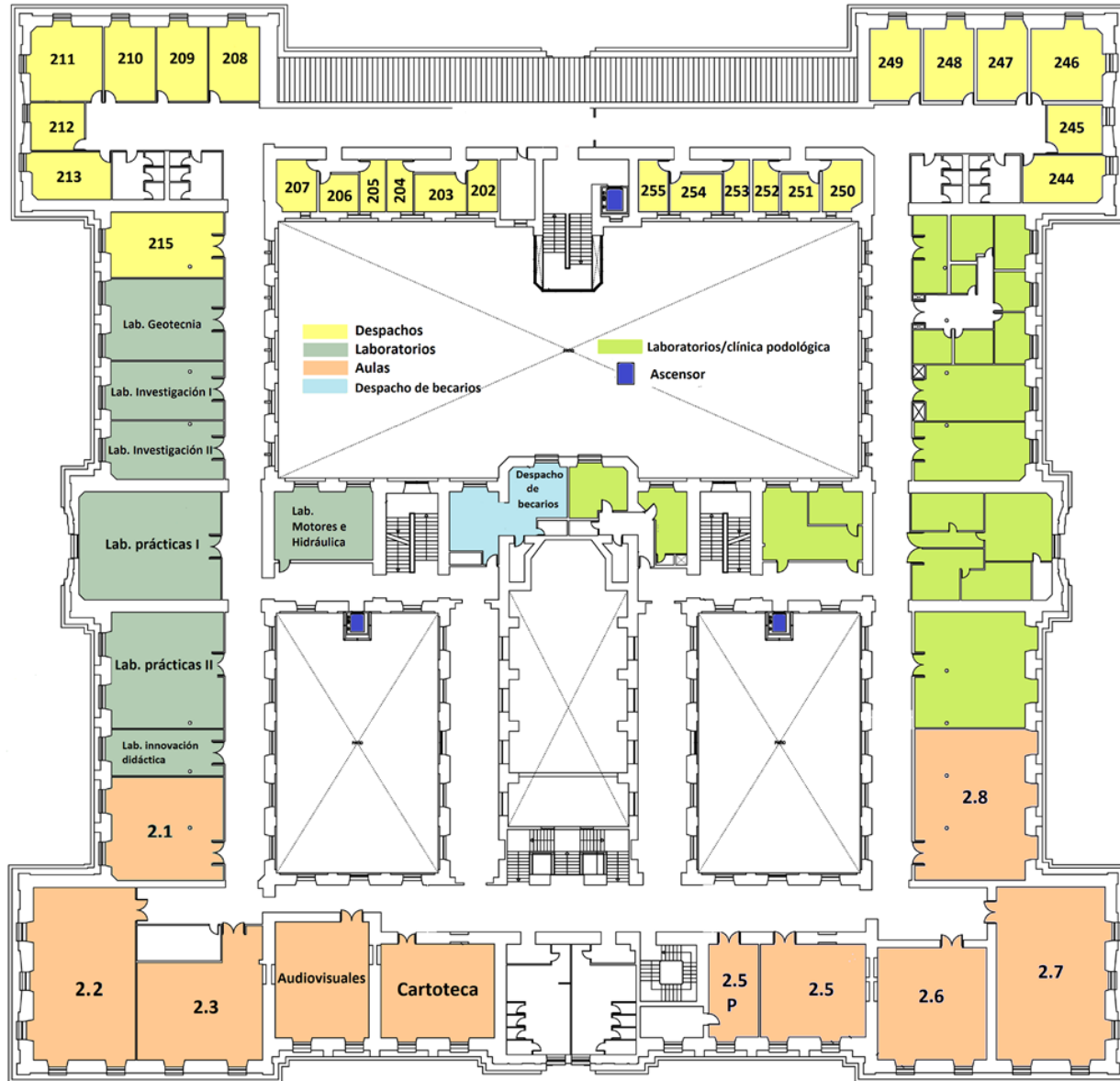
PLANTA 2ª: Grado en Podología



Entrada principal

244: Alfonso Martínez; Francisco G. Blázquez	250: Sonia Hidalgo; Laura Rubio
245: Marina Fontán; Victoria Cáceres	251: Beatriz Gómez
246: Raquel Mayordomo; Ana Pérez; Paula Cobos	252: Raquel Sánchez
247: Javier Alonso; Gema Ortega; José Román Muñoz	253: Pedro Dorado
248: Elena Escamilla; César Gómez	254: Jesús Regueira
249: Patricia Palomo; M ^º Carmen Ledesma	255: Maite Fernández

PLANTA 2ª: Grado en Ingeniería Forestal y del Medio



Entrada principal

202: Manuel Bertomeu	209: Gerardo Moreno; Fernando Pulido
203: Elena García	210: Mercedes Bertomeu; Elena Cubera
204: José Ramón Villar	211: Guillermo González; María Alonso; Luis Acedo
205: Octavio Artieda	212: Juan Carlos Jiménez
206: F. Ladislao Moreno	213: Alejandro Solla; Julio Hernández
207: Gregorio Rocha	215: Yonatan Cáceres
208: M ^a Jesús Montero; Manuel Moya	164: Víctor Rolo (1ª planta)

